

3150 Wilhelmsburg, Wasenmühle

BT 3, Top 22, OG

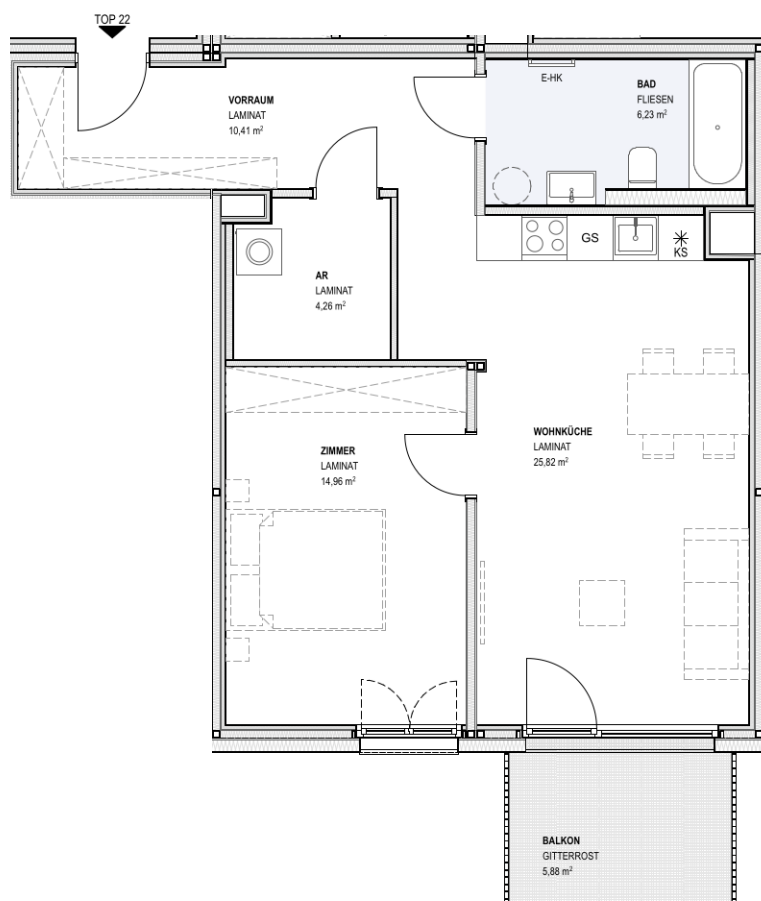
Wohnküche	25,82 m ²	Balkon	5,88 m ²
ZI 1	14,96 m ²		
Bad	6,23 m ²		
AR	4,26 m ²	Raumhöhe	2,53 m ²
Sonstige	10,41 m ²		

LZH Landzinshaus GmbH
Teinfaltstraße 4, Top B07
1010 Wien








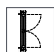
+43 1 890 21 15
office@lzh-group.com
www.lzh-group.com

Gesamt 61,68 m²

1. OG



Legende

-  Kühlschrank
-  Abwasch
-  Geschirrspüler
-  Herd
-  Waschmaschinenanschluss
-  Stütze
-  Tür
-  Fenster



Vorbehaltlich Flächenabweichungen der Naturflächen vom beabsichtigten Plandokument und geringfügige Änderungen des Grundrisses. Dieser Plan ist nicht für die Bestellung von Einbaumöbeln verwendbar. Naturmaße sind erforderlich! Die Einrichtung ist illustrativ dargestellt. Küchenmöbel inkl. der dargestellten Einbaugeräte und Sanitärgegenstände sind in der Grundausrüstung enthalten. Weitere Ausstattung laut gültiger Bau- und Ausstattungsbeschreibung.

