

3150 Wilhelmsburg, Wasenmühle

BT 4, Top 26, EG

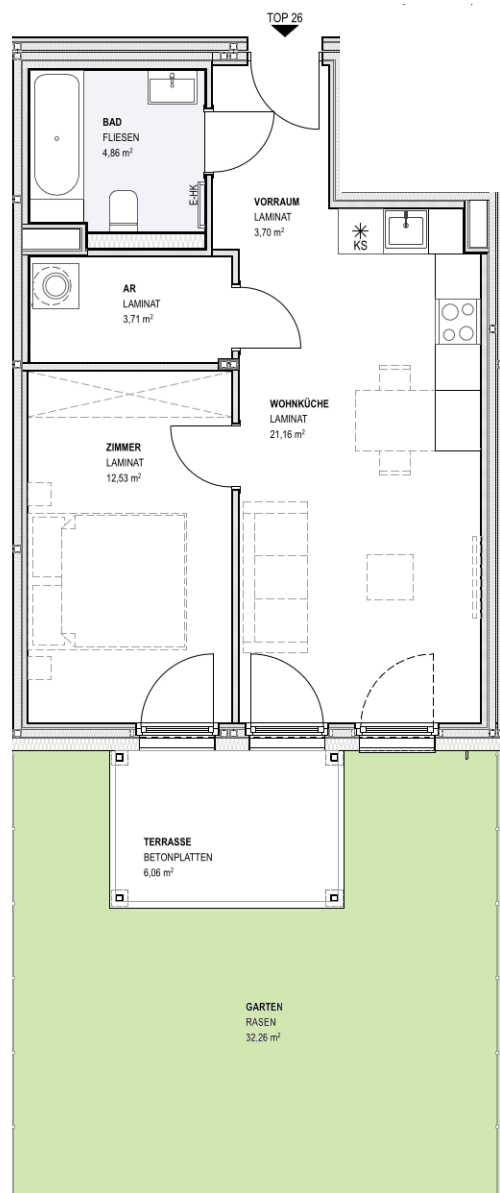
Wohnküche	21,16 m ²	Eigengarten	32,26 m ²
ZI 1	12,53 m ²	Terrasse	6,06 m ²
Bad	4,86 m ²		
AR	3,71 m ²	Raumhöhe	2,53 m ²
Sonstige	3,70 m ²		

LZH Landzinshaus GmbH
Teinfaltstraße 4, Top B07
1010 Wien

+43 1 890 21 15
office@lzh-group.com
www.lzh-group.com

Gesamt 45,96 m²

EG



Legende

	Kühlschrank
	Abwasch
	Geschirrspüler
	Herd
	Waschmaschinenanschluss
	Stütze
	Tür
	Fenster



Vorbehaltlich Flächenabweichungen der Naturflächen vom beabsichtigten Plandokument und geringfügige Änderungen des Grundrisses. Dieser Plan ist nicht für die Bestellung von Einbaumöbeln verwendbar. Naturmaße sind erforderlich! Die Einrichtung ist illustrativ dargestellt. Küchenmöbel inkl. der dargestellten Einbaugeräte und Sanitärgegenstände sind in der Grundausstattung enthalten. Weitere Ausstattung laut gültiger Bau- und Ausstattungsbeschreibung.

