

## BT 3, Top 20, OG

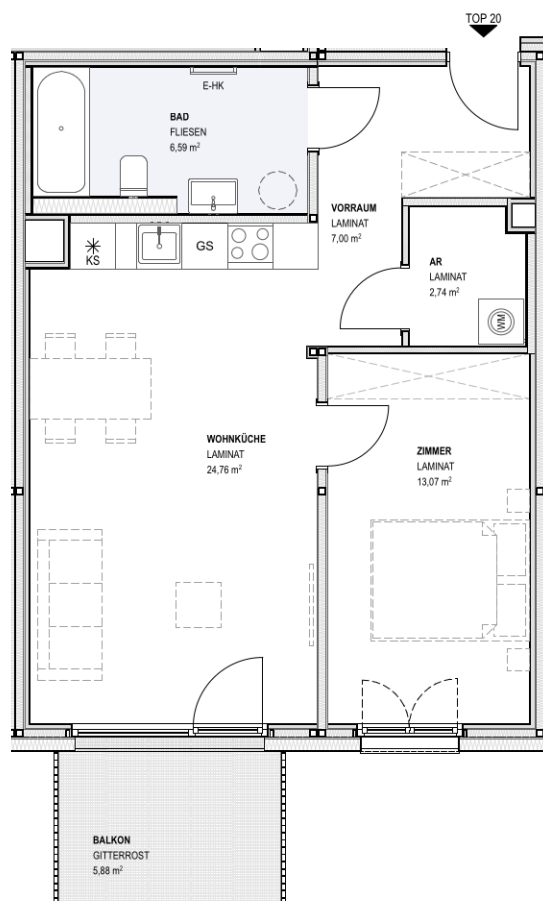
Wohnküche	24,76 m <sup>2</sup>	Balkon	5,88 m <sup>2</sup>
ZI 1	13,07 m <sup>2</sup>		
Bad	6,59 m <sup>2</sup>		
AR	2,74 m <sup>2</sup>	Raumhöhe	2,53 m <sup>2</sup>
Sonstige	7,00 m <sup>2</sup>		

LZH Landzinshaus GmbH  
Teinfaltstraße 4, Top B07  
1010 Wien

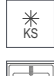







+43 1 890 21 15  
office@lzh-group.com  
www.lzh-group.com

Gesamt 54,16 m<sup>2</sup>

### 1. OG



### Legende

-  Kühlschrank
-  Abwasch
-  Geschirrspüler
-  Herd
-  Waschmaschinenanschluss
-  Stütze
-  Tür
-  Fenster



Vorbehaltlich Flächenabweichungen der Naturflächen vom beabsichtigten Plandokument und geringfügige Änderungen des Grundrisses. Dieser Plan ist nicht für die Bestellung von Einbaumöbeln verwendbar. Naturmaße sind erforderlich! Die Einrichtung ist illustrativ dargestellt. Küchenmöbel inkl. der dargestellten Einbaugeräte und Sanitärgegenstände sind in der Grundausrüstung enthalten. Weitere Ausstattung laut gültiger Bau- und Ausstattungsbeschreibung.

