

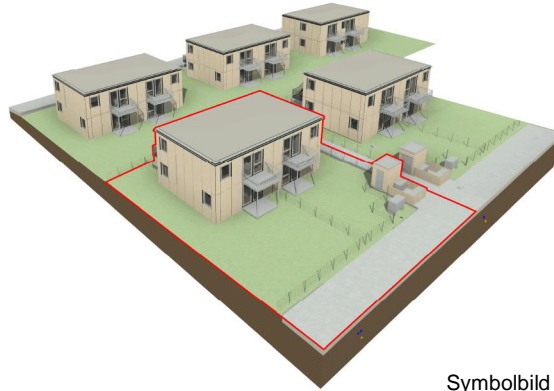
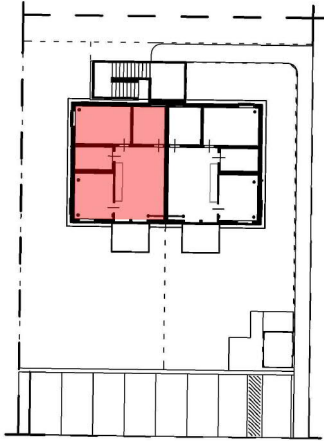


Landzinshaus

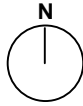
LZH Landzinshaus GmbH
 Goldschmiedgasse 10/101
 1010 Wien

Tel: +43 1 5350716
 e-mail: office@landzinshaus.com
 homepage: www.landzinshaus.com

Gestalterische und technische Änderungen vorbehalten.



Symbolbild

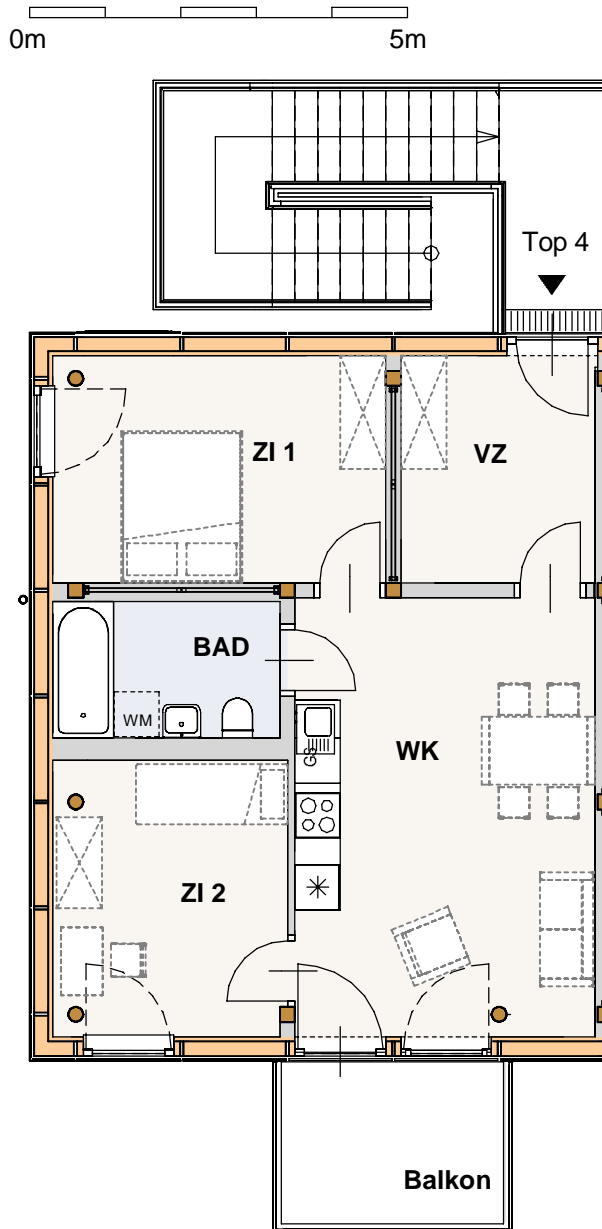


Wohnungsgrundriss Top 4, OG

BAD	5,5 m ²
VZ	7,5 m ²
WK	23,0 m ²
ZI 1	13,0 m ²
ZI 2	11,0 m ²
Gesamt	60,5 m²

Balkon 6,5 m²



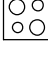

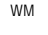
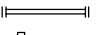


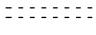
Raumhöhe: 260 cm



Vorbehaltlich Flächenabweichungen der Naturflächen vom beabsichtigten Plandokument und geringfügige Änderungen des Grundrisses. Dieser Plan ist nicht für die Bestellung von Einbaumöbeln verwendbar. Naturmaße sind erforderlich!

Die Einrichtung ist illustrativ dargestellt. Küchenmöbel inkl. der dargestellten Einbaugeräte und Sanitärgegenstände sind in der Grundausrüstung enthalten. Weitere Ausstattung laut gültiger Bau- und Ausstattungsbeschreibung.

Legende

-  Spüle
-  Kühlschrank
-  Herd
-  GS Geschirrspüler
-  WM Waschmaschinenanschluss
-  Verband/Auskreuzung
-  Tür
-  Fenster
-  verkürzte/unterbrochene Darstellung