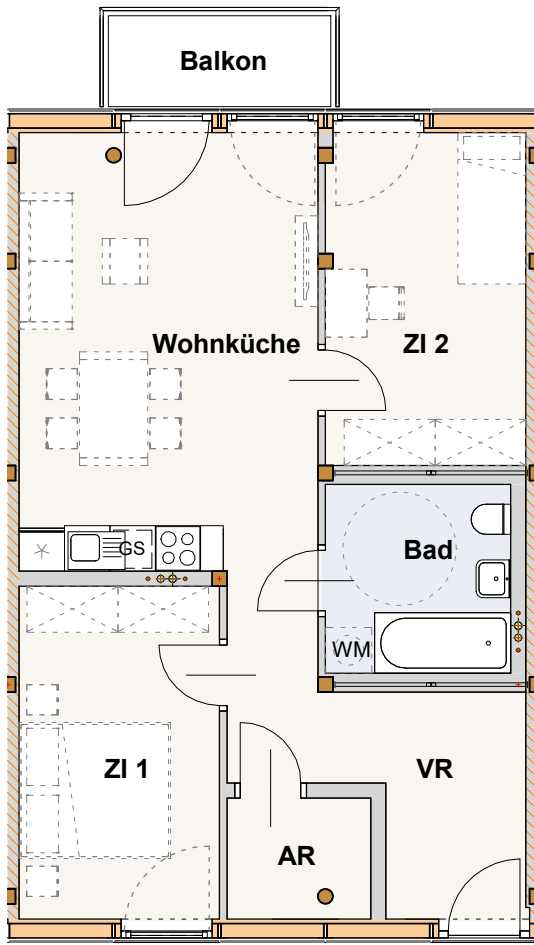


Top 1.05, OG

AR	3,20 m ²
Bad	6,12 m ²
VR	6,64 m ²
Wohnküche	26,27 m ²
ZI 1	11,66 m ²
ZI 2	11,62 m ²
Gesamt	65,51 m²

Balkon 3,53 m²

Raumhöhe: 260 cm



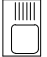

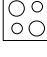

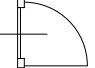
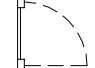
Top 5

Vorbehaltlich Flächenabweichungen der Naturflächen vom beabsichtigten Plandokument und geringfügige Änderungen des Grundrisses.

Dieser Plan ist nicht für die Bestellung von Einbaumöbeln verwendbar. Naturmaße sind erforderlich!

Die Einrichtung ist illustrativ dargestellt. Küchenmöbel inkl. der dargestellten Einbaugeräte und Sanitärgegenstände sind in der Grundausrüstung enthalten. Weitere Ausstattung laut gültiger Bau- und Ausstattungsbeschreibung.

Legende

-  Spüle
-  Kühlschrank
-  Herd
- GS Geschirrspüler
- WM Waschmaschinenanschluss
-  Verband/Auskreuzung
-  Tür
-  Fenster
-  verkürzte/unterbrochene Darstellung
-  Revisionsdeckel