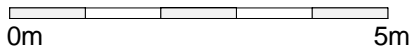
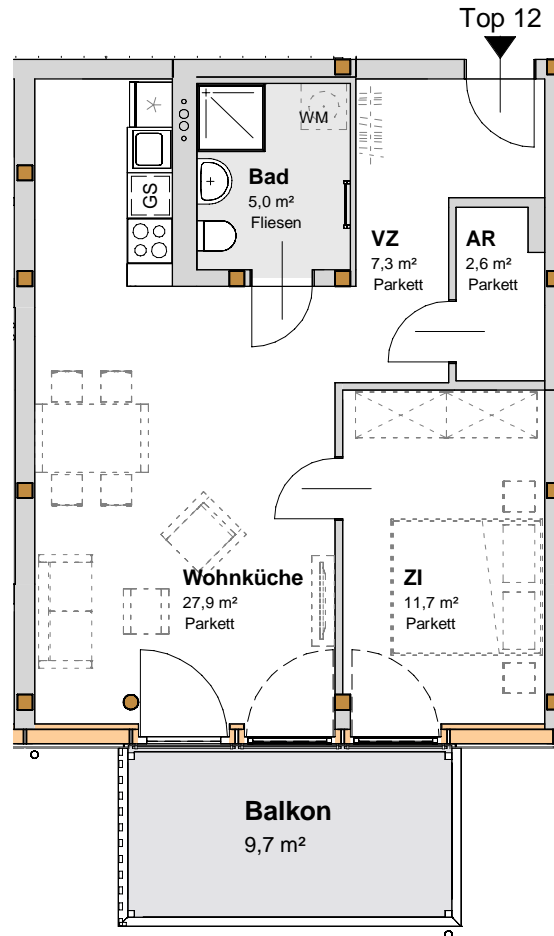
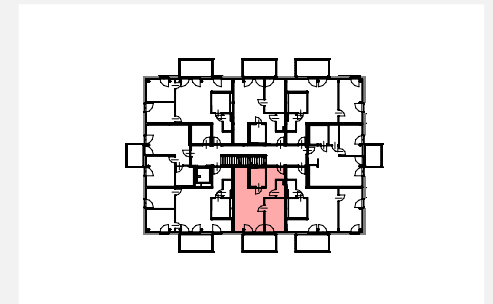




## Leutschacher Straße 19B

Top 2.12

Geschoss	1.OG
Zimmer	2
Wohnfläche	54,5 m <sup>2</sup>
Balkon	9,7 m <sup>2</sup>



## Legende

	Spüle		Tür
	Kühlschrank		Fenster
	Herd		elektr. Heizkörper
	Geschirrspüler		
	Waschmaschinenanschluss		
	verkürzte Darstellung		

Gestalterische und technische Änderungen vorbehalten. Vorbehaltlich Flächenabweichungen der Naturflächen vom beabsichtigten Plandokument und geringfügige Änderungen des Grundrisses. Dieser Plan ist nicht für die Bestellung von Einbaumöbeln verwendbar. Naturmaße sind erforderlich! Die Einrichtung ist illustrativ dargestellt. Küchenmöbel inkl. der dargestellten Einbaugeräte und Sanitärgegenstände sind in der Grundausrüstung enthalten. Weitere Ausstattung laut gültiger Bau- und Ausstattungsbeschreibung.